

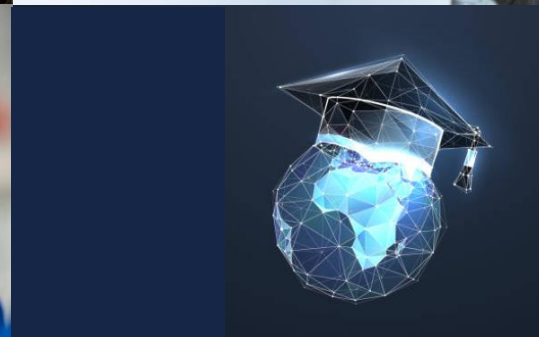


EQUIPEMENTS TECHNIQUES DU BÂTIMENT
FLUIDES, ENERGIE, TOITURE

Couverture
Plomberie
Génie climatique



Site internet : www.afortech.com



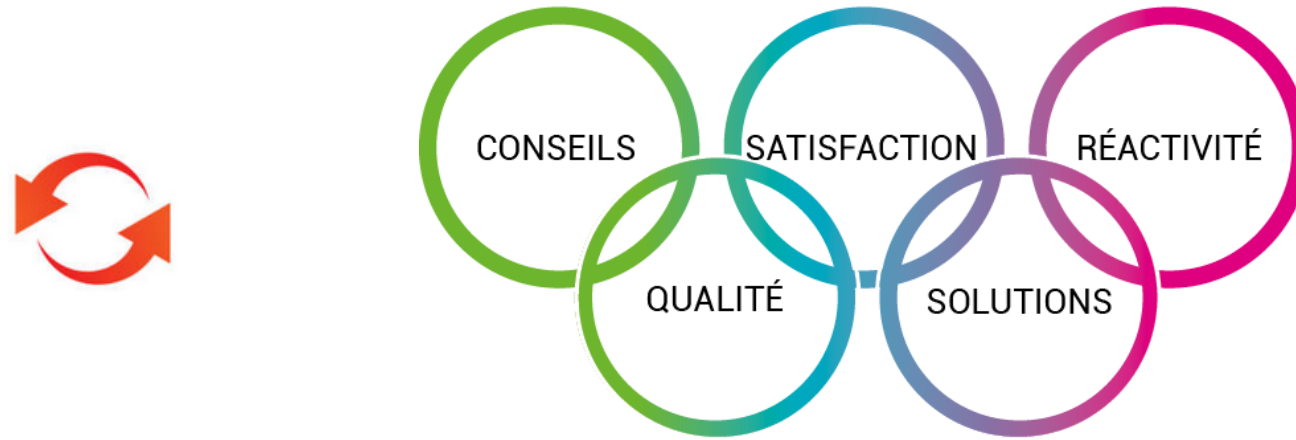
Le facilitateur
de formation professionnelle
des entreprises du Bâtiment
de l'Ile de France

1. L'ADN d'Afortech
2. Nos services vers les Dirigeants & les DRH
3. Une gestion dématérialisée des formations
4. Notre offre de formations par domaine
5. Nos formations en présentiel
6. Nos formations en distanciel
7. Nos formations certifiantes
8. Les parcours professionnels dédiés
9. Les formations sur mesure
10. Le coaching, le consulting & le Lean management
11. 10 bonnes raisons de choisir Afortech
12. Informations générales

L'ADN d'Afortech

- ✓ Le goût du service personnalisé aux entreprises,
- ✓ et un ancrage institutionnel fort

Depuis 1974, Afortech vous conseille, vous accompagne dans vos projets personnalisés, et optimise votre investissement formation



Au cœur de la communauté des entreprises du Bâtiment, en tant qu'entité du groupe GCCP, nous connaissons votre réalité, vos besoins et vos contraintes

Au sein du réseau Batys Compétences de la FFB, nous proposons une offre étendue de formations ciblées sur vos attentes et obligations

En étroite partenariat avec Constructys, nous vous aidons à trouver les financements auxquels vous pouvez souscrire



Nos services

- ✓ En constante évolution
- ✓ Adaptés à l'actualité des entreprises
- ✓ Avec créativité et innovation



Dirigeants, Afortech vous accompagne à chaque étape de la croissance de votre entreprise

Vous êtes Dirigeant, Afortech vous propose des formations clé en main et des outils adaptés à vos besoins ... Par le coaching, le consulting ou la formation personnalisée, pour sécuriser votre entreprise, optimiser vos ressources en interne, développer vos affaires et valoriser votre entreprise



Salariés en évolution ou en reconversion, Afortech répond à vos questions

- Comment devenir plombier ou couvreur ?
- Comment évoluer vers de l'encadrement ?
- Comment en parler à ma hiérarchie et vendre mon projet en interne dans une dynamique gagnant/gagnant ?
- Comment financer ma formation ?



RH, Afortech répond à vos besoins et vous accompagne

- dans l'élaboration et la mise en œuvre de votre plan de développement des compétences
- Pour mettre en place ou optimiser vos entretiens professionnels
- Dans la conception de projets spécifiques et stratégiques pour votre entreprise
- Pour accompagner des évolutions de fonction de vos salariés
- Pour être à jour de vos obligations de formation
- Et pour bénéficier des meilleurs financements en lien avec Constructys IDF et le FAFCEA

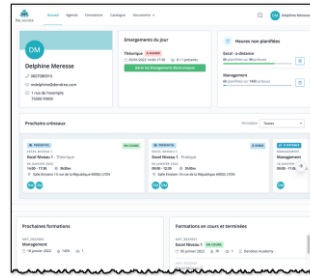
Une gestion des formations largement dématérialisée

Afortech a beaucoup investi pour que son organisme de formation soit à la pointe du numérique, notamment sous Dendreo : ses clients, ses formateurs, ses apprenants, et bien sûr son équipe interne de Chargés de formation, ont maintenant des moyens de suivi des sessions complètement intégrés et accessibles en ligne. **Résultat: 100 % de facilité pour tous ! Qu'on en juge ...**



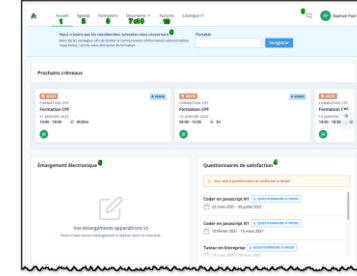
Pour ses clients

- ✓ Un extranet entreprise
- ✓ Un tableau de bord
- ✓ La liste des formations
- ✓ La liste de leurs inscrits
- ✓ La signature électronique
- ✓ Le suivi de leurs factures



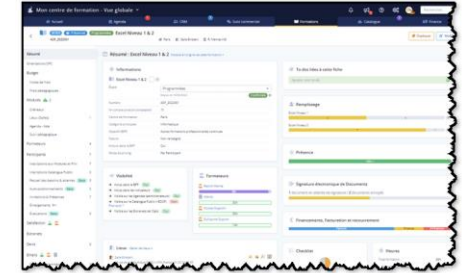
Pour ses formateurs

- ✓ Un extranet formateur
- ✓ La liste des participants
- ✓ Emargements électroniques
- ✓ Le partage de documents
- ✓ La gestion des notes de frais
- ✓ Les évaluations
- ✓ La gestion de la satisfaction



Pour ses apprenants

- ✓ Un extranet participant
- ✓ Questionnaires de satisfaction
- ✓ L'emargement électronique
- ✓ La signature électronique
- ✓ Un espace de stockage
- ✓ Un suivi Qualité



Pour son équipe interne

- ✓ La gestion documentaire
- ✓ La gestion financière
- ✓ La gestion administrative
- ✓ La gestion commerciale
- ✓ Le suivi de la Qualité
- ✓ Des tableaux de bord et des statistiques



Une offre de formations par domaines

de plus de 200 stages

Un catalogue par
entrées multiples :
domaines, profils,
métiers



FORMATIONS « PREVENTION ET SECURITE »

- Santé et prévention des risques
- Habilitations électriques
- Risques chimiques, amiante et plomb
- Risques liés au travail en hauteur
- Risques endommagement des réseaux enterrés et aériens
- Autorisation de conduite d'engins - CACES

- Soudage
- Couverture
- Plomberie, Chauffage
- Climatisation - Froid - Ventilation
- Transition & Efficacité énergétique (RGE)



FORMATIONS « TECHNIQUES ET LABELS METIERS »

FORMATIONS « MANAGEMENT D'AFFAIRES ET D'EQUIPES »

- Conception et conduite d'une affaire en travaux et maintenance
- Communication
- Management
- Commercial - Relations Clients
- Informatique et Bureautique
- Transition numérique, BIM et IA



Nos formations en présentiel

Les sessions de formation en présentiel
peuvent se dérouler ...

1 dans nos classes de formation pour
l'encadrement au siège d'Afortech
proche de la porte Maillot à Paris,



2 sur le lieu de l'entreprise même ou
en situation de travail



3 ou bien à l'Eco-Campus du Bâtiment de Vitry
sur Seine dans des salles de plateformes
pédagogiques (amiante, travail en hauteur ...)
pour les formations techniques.



Nos formations en distanciel

Des modalités pédagogiques au plus près des besoins, et à la pointe de la technologie !

En savoir plus

- ❑ Afortech dispose de sa propre plateforme LMS, son **Campus digital**, pour se former en pur digital, ou bien dans le cadre d'un parcours en mix-learning, à son propre rythme
- ❑ Afortech a aussi développé un certain nombre de **parcours digitaux**, sur les fondamentaux des métiers de la construction, qui sont donc accessibles à partir de son Campus



- ❑ Des **classes virtuelles** sont organisées par Afortech en standard ou à la demande, soit en distanciel seul, soit dans le cadre d'un parcours en mix-learning, sous Dendreo Live, Teams ou Zoom

Nos formations certifiantes

Entrepreneurs en Génie Climatique et Sanitaire ou en Couverture, faites certifier les compétences de vos (futurs) Chargés d’Affaires, Chefs de Chantier et Agents de maintenance. Ou bien vos collaborateurs voulant obtenir leur CAP !

Devenir Chargé d’Affaires



Devenir Chef de chantier



Devenir Agent de Maintenance en chaufferie



Devenir Monteur en Installations Sanitaires



Devenir Monteur en Installations Thermiques



Devenir Couvreur



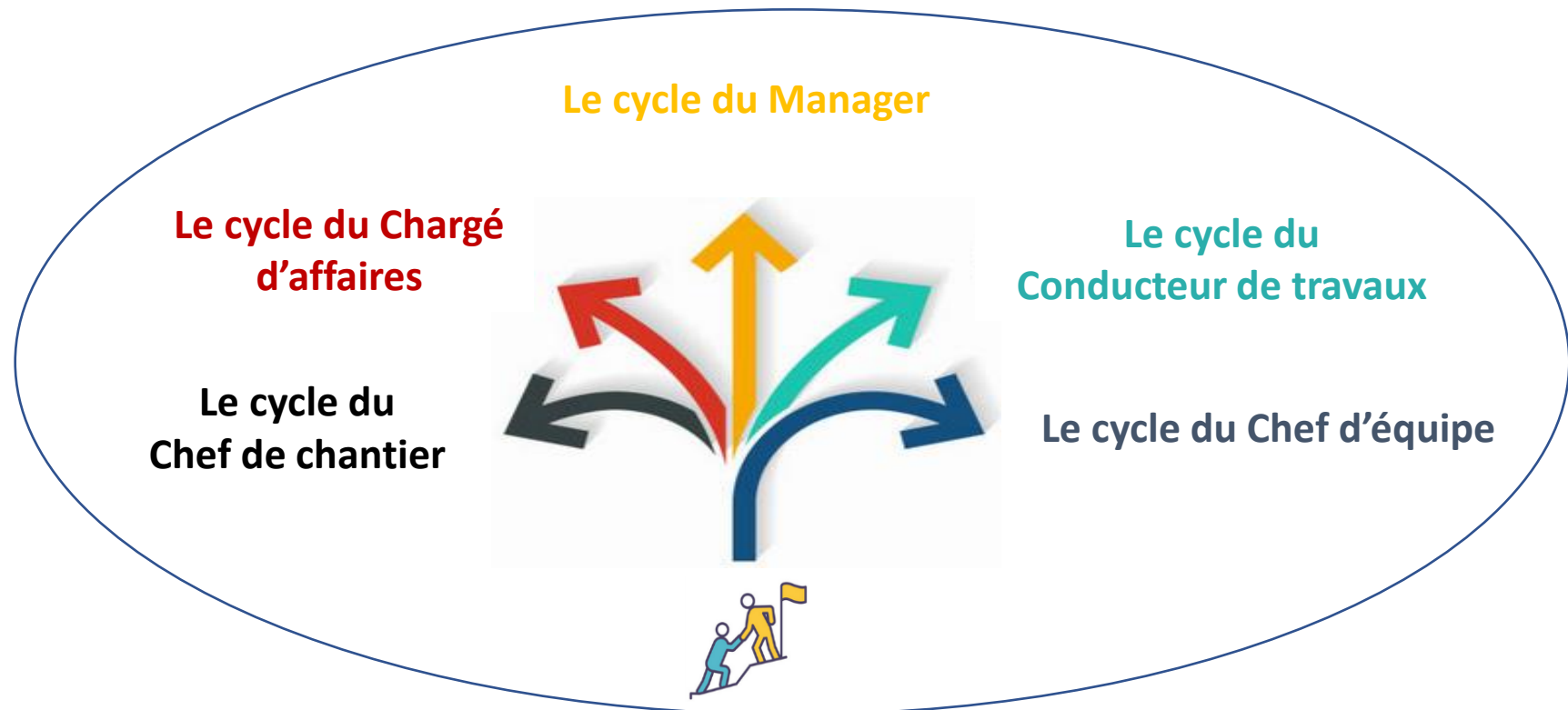
Des parcours personnalisés pour devenir ou renforcer les compétences du ...

Les parcours
de formation
dédiés

aux trajectoires
professionnelles



Technicien
Chef d'équipe
Chef de chantier
Conducteur de travaux
Chargé d'Affaires
Cadre de Direction & Manager
Personnel administratif

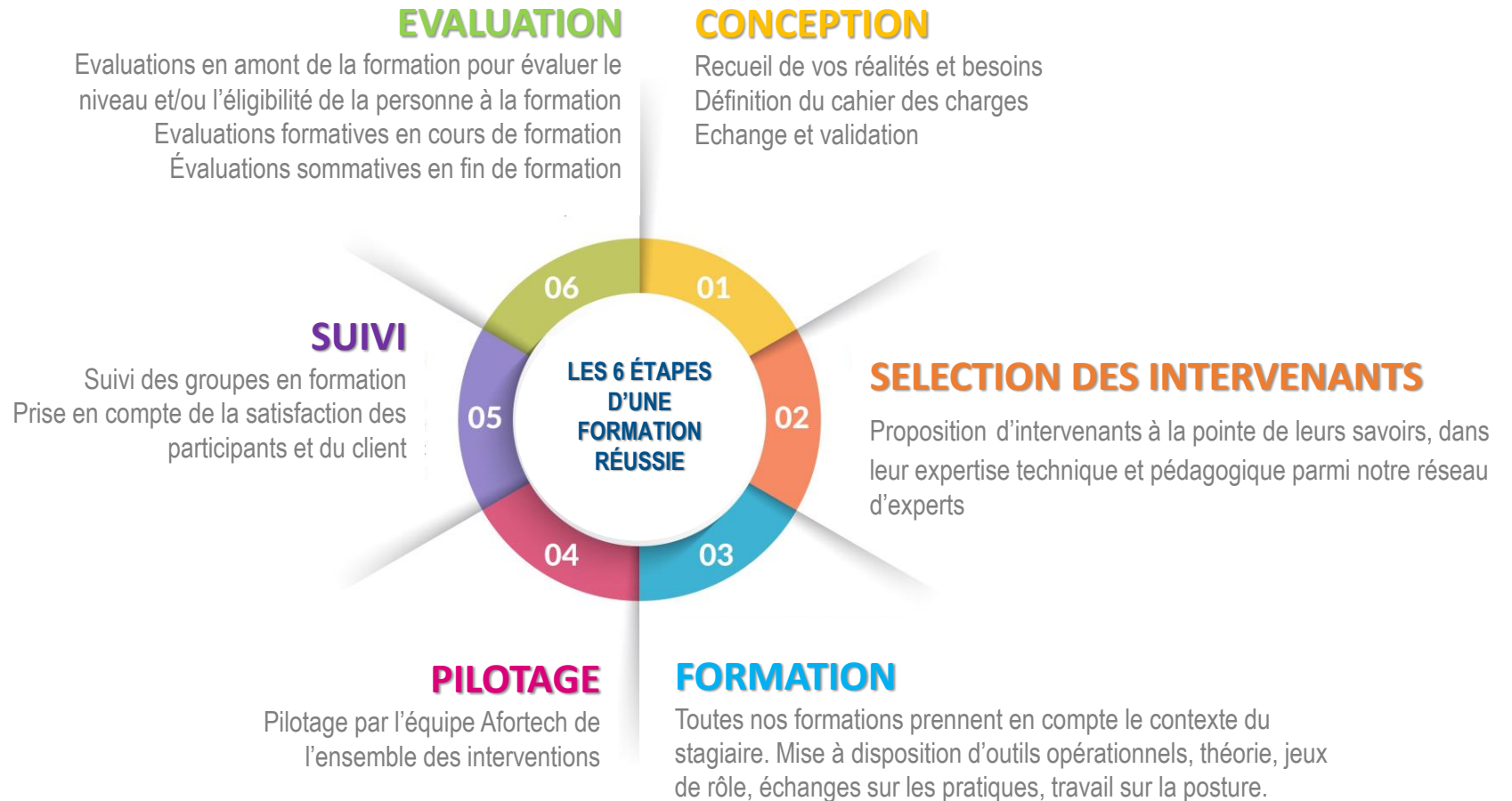


Les formations sur mesure en co-construction avec vous



Le sur-mesure

Afortech s'adapte à vos demandes, en prenant en compte vos contraintes et vos besoins. Nous pouvons construire avec vous, pour votre entreprise, le programme sur mesure que vous voulez.



Et aussi ...

des
prestations
de service

pour accompagner
et faire grandir
votre entreprise



Du Coaching, pour développer et révéler votre potentiel et celui de vos collaborateurs en vous faisant **accompagner** dans votre gestion, vos softskills et vos décisions

Prestation :
8 à 10 séances
de 2 heures



Le Conseil « Diag Performance » :

Bénéficiez de l'expertise d'un consultant qualifié et d'un accompagnement personnalisé pour répondre à vos besoins, en matière de Ressources Humaines, de Transition numérique ou de Transition écologique.

Prestation :
Diagnostic : 2 jours
Accompagnement :
jusqu'à 6 jours



Le Conseil RSE :

Bénéficiez de l'expertise d'un consultant qualifié et d'un accompagnement personnalisé pour répondre à vos besoins en matière de développement durable, pour obtenir une bonne évaluation RSE et les labels nécessaires.

Prestation :
Diagnostic : 2 jours
Accompagnement :
jusqu'à 6 jours



Le Lean Management,

pour **éliminer** les gaspillages et faciliter la mise en œuvre, **améliorer** la performance de vos chantiers et l'organisation de vos services, et **réduire** les délais et les coûts de vos affaires

Prestation :
Diagnostic : 2 jours
Accompagnement : 6 jours



Du Conseil pour un accompagnement personnalisé sur d'autres problématiques critiques, pour enrichir ponctuellement votre **expertise** de Dirigeant ou celle de vos équipes !

Prestation :
Diagnostic : 1 jour
Déploiement : 3 jours
Transfert : 1 jour

* Financements : depuis le travail d'ingénierie réalisé par Constructys récemment, les entreprises du Bâtiment de moins de 300 salariés (seulement) peuvent en bénéficier

10 bonnes raisons de choisir Afortech !



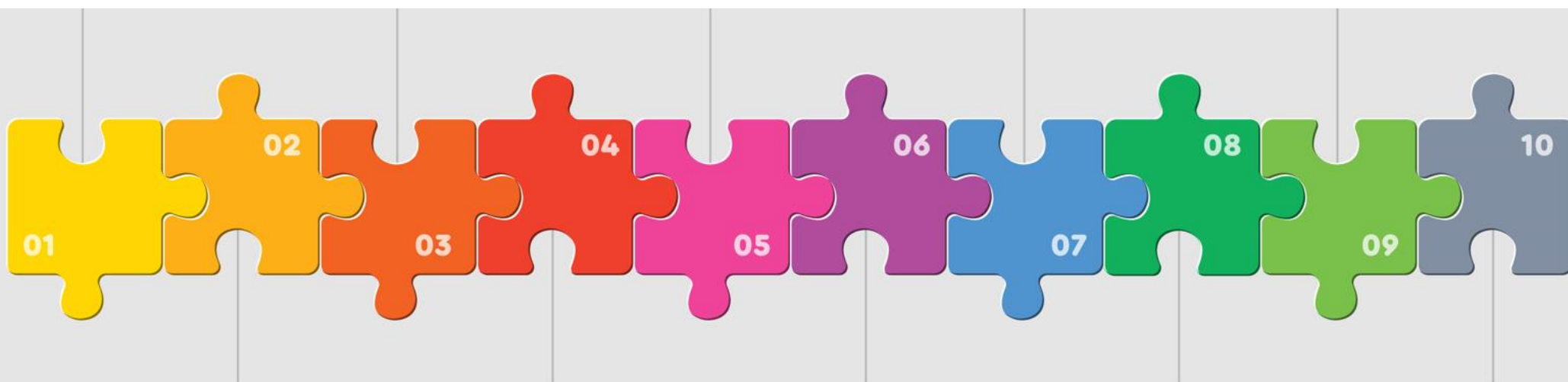
Une structure agile, orientée service client et valeur ajoutée

Un réseau solide de formateurs-experts, issus de l'entreprise

Une offre catalogue complète, de plus de 200 stages, du technicien au dirigeant

Des formations sur mesure coconstruites avec vous, de l'offre individuelle au « mouton à 5 pattes »

Certifié depuis 2006 et reconnu par Le Point en 2021 comme un des meilleurs organismes de formation



Une équipe interne reconnue pour sa réactivité et sa rigueur de gestion

Une gestion digitalisée des sessions, un extranet pour vous, des parcours en e-learning sur notre propre plateforme LMS, et des classes virtuelles intégrées

Des modalités de formation flexibles, du présentiel au distanciel, en passant par le coaching et le consulting

5000 professionnels formés chaque année depuis 2020. En 50 ans, 100 000 !

Des relations pérennes avec nos clients

Informations générales



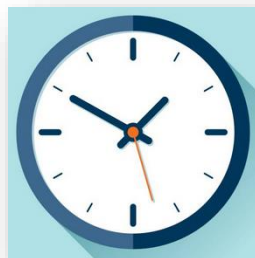
Equipe

Une équipe de huit collaborateurs, pour la direction, le pilotage, la gestion et logistique des sessions de formations.



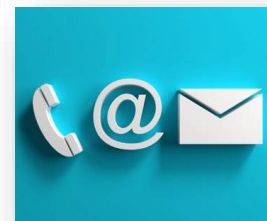
Intervenants

Afortech a choisi de s'entourer d'une équipe d'une cinquantaine d'intervenants à la pointe de leurs savoirs, dans leur expertise technique et pédagogique.



Horaires

8h à 17h du lundi au jeudi
8h à 16h le vendredi



Nous contacter

01 40 55 14 14
contact@afortech.com



Notre site internet

www.afortech.com



Nous trouver sous LinkedIn

<https://www.linkedin.com/school/afortech/?originalSubdomain=fr>

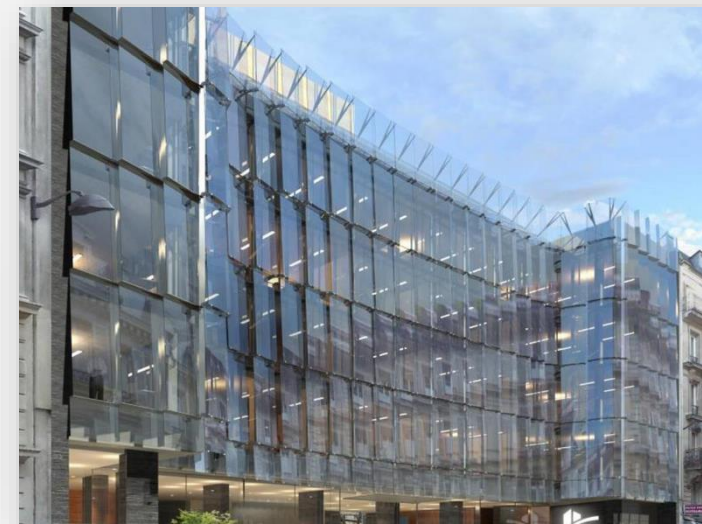
Informations générales

Adresses d'Afortech

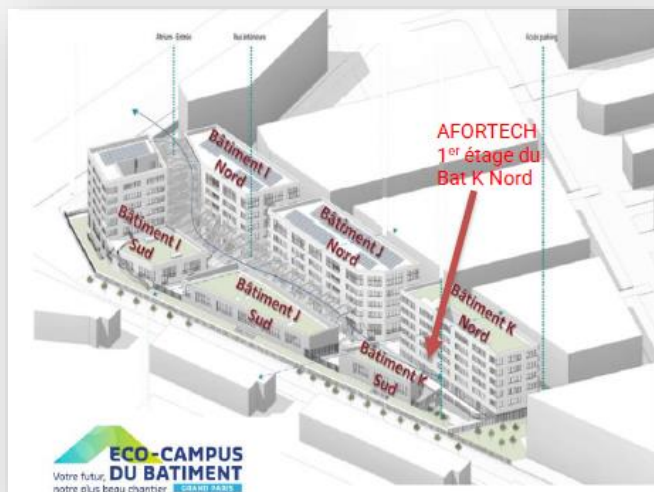
Siège et salles de formation pour l'encadrement :
10 rue du Débarcadère, 75017 Paris

Accès

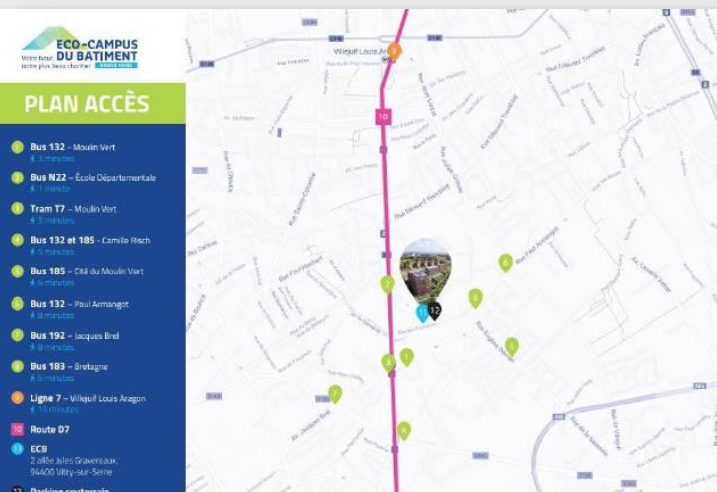
Parking public Etoile Pereire ou Paris Porte Maillot
Métro : Argentine
RER A : Charles de Gaulle Etoile



Salles de formation technique :



Afortech, Bâtiment K Nord
Eco campus du bâtiment
Grand Paris 2 allée Jules
Gravereaux, 94400 Vitry-sur-
Seine



Contact Afortech : 01 81 72 71 89

Accueil Eco campus : 01 41 93 40 32

Accessible ERP/PMR

Stations de Métro/TRAM à proximité :

Tram 7 : arrêt Moulin vert

Métro ligne 7 : arrêt Villejuif Louis Aragon

GPS : Saisir « Eco Campus du Bâtiment Vitry »



L'entrée du parking se trouve
après l'entrée de l'éco campus
sur la Route de Fontainebleau



EQUIPEMENTS TECHNIQUES DU BÂTIMENT
FLUIDES, ENERGIE, TOITURE

Couverture

Plomberie

Génie climatique



Site internet : www.afortech.com

