

Parcours de formation du Chef de chantier

Professionnels,

- Vous voulez monter en compétences ?
- Vous désirez évoluer dans votre carrière ?
- Vous souhaitez approfondir vos connaissances par étapes ?



Entrepreneurs,

- Vous voulez renforcer les compétences « cœur de métier » de vos Chefs de chantier ?



afortech

FORMATION CONTINUE 

#Afortech a construit pour les Chefs de chantier un parcours de formation dédié

Le métier

Le Chef de chantier garantit le bon déroulement d'un chantier (préparation, organisation, suivi, contrôle) en veillant à son approvisionnement en fournitures et matériels. Il doit assurer le pilotage opérationnel des moyens, en étant responsable de la qualité de la production en liaison avec les différents acteurs internes et externes.

Le Chef de chantier doit maîtriser les aspects techniques, organisationnels, et humains de son chantier, dans le respect de la réglementation, de la sécurité et des délais. Ce doit être avant tout un meneur d'hommes.

Le public visé

- ✓ Tout public amené à devenir Chef de chantier
- ✓ Chef de chantier en développement de compétences



afortech

FORMATION CONTINUE 

Un parcours en 4 temps



Parcours du Chef de chantier

- ❑ 4 stages
- ❑ 10 jours



afortech

FORMATION CONTINUE 



1 Le cycle d'un chantier / d'une affaire et son environnement

Enjeux

Acquérir une vision globale du cycle de production.

Objectifs pédagogiques

- Identifier les différents acteurs de l'acte de construire et distinguer le rôle de chacun,
- Comprendre le déroulement d'une affaire de la naissance du besoin du client à la vie de l'ouvrage réalisé,
- Connaître l'impact des nouvelles réglementations sur le bâtiment,
- Reconnaître les différentes positions des entreprises dans leur environnement et leur contexte économique.

Durée

1 jour, à distance en classe virtuelle

AFF-01-WEB

2 Communiquer et manager efficacement sur chantier

Enjeux

- Adopter Assurer une communication efficace et adaptée à l'ensemble des partenaires internes et externes au chantier
- Motiver ses équipes, et affirmer son leadership.

Objectifs pédagogiques

- Développer l'esprit d'équipe. Motiver et obtenir l'engagement de ses collaborateurs
- Se faire reconnaître et accepter dans leurs fonctions : ce qui fonde l'autorité et le respect

Durée

3 jours

MAN-02

3 Les clés de la prévention sur chantier

Enjeux

- Adopter une démarche de prévention des risques afin d'appliquer les exigences en matière de réglementation,
- Intégrer les enjeux de la prévention pour éviter les arrêts de chantier, les sanctions financières et les condamnations pénales.

Objectifs pédagogiques

- Intégrer dans son management d'équipe les principes de santé et sécurité au travail,
- Donner des consignes appropriées pour un chantier en sécurité, de façon à ne pas bloquer le travail.

Durée

1 jour

PREV-02

4 Préparer, piloter et suivre un chantier

Enjeux

Gagner en efficacité dans la conduite de travaux et préserver la rentabilité du chantier

Objectifs pédagogiques

- Appréhender la méthodologie de préparation de chantier ; participer à la préparation du Budget Objectif Travaux,
- Définir des modes opératoires et des procédés d'exécution,
- Planifier et coordonner les travaux ; réceptionner, lever les réserves et clôturer le chantier.

Durée

5 jours

ORG-09

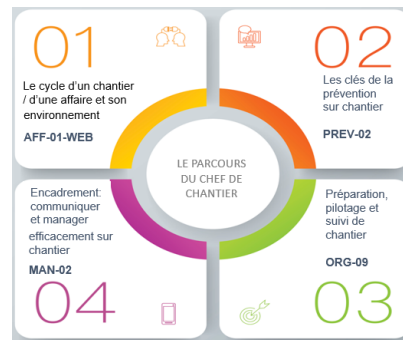


aforitech

FORMATION CONTINUE

#Afortech a conçu ce parcours du Chef de chantier, pour ceux qui ont le potentiel pour évoluer dans ce métier en tension

Pour toute question, contactez directement Brigitte Pallu, au 06 11 46 19 13, bpallu@afortech.com, ou allez sur le site : www.afortech.com/catalogue/



afortech

FORMATION CONTINUE 