

Parcours de formation du Chargé d'affaires ou du Conducteur de travaux

(certification possible pour les Conducteurs de travaux)

Professionnels,

- Vous voulez monter en compétences ?
- Vous désirez évoluer dans votre carrière ?
- Vous souhaitez approfondir vos connaissances par étapes ?



Entrepreneurs,

- Vous voulez renforcer les compétences « cœur de métier » de vos Chargés d'affaires ou de vos Conducteurs de travaux, et leur savoir-être ?



afortech

FORMATION CONTINUE

#Afortech a construit pour les Chargés d'affaires ou les Conducteurs de travaux un parcours de formation modulaire en **4 blocs de compétences**, *avec évaluation de certification possible pour les Conducteurs de travaux*

Le métier

Le chargé d'affaires ou le conducteur de travaux organise et suit les différents moyens techniques, humains et financiers nécessaires à la réalisation d'un chantier de construction, de la phase projet jusqu'à la livraison, en respectant les délais et les règles de sécurité.

C'est un véritable chef d'orchestre entre la partie commerciale et technique. Il est responsable de la qualité des travaux effectués, de la tenue des plannings et du respect du budget.

Le public visé

- ✓ Les salariés en évolution ou en transition professionnelle
- ✓ Les futurs chargés d'affaires ou conducteurs de travaux

En option

- ✓ Avant le parcours : une analyse de potentiel et de motivation
- ✓ Après le parcours : une évaluation pour obtenir la certification pour les conducteurs de travaux

Les blocs de compétences

1. Organiser le chantier à partir du dossier client
2. Piloter l'exécution des travaux jusqu'à la réception
3. Assurer le suivi économique du chantier
4. Gérer les relations avec les équipes et les autres acteurs du chantier



afortech

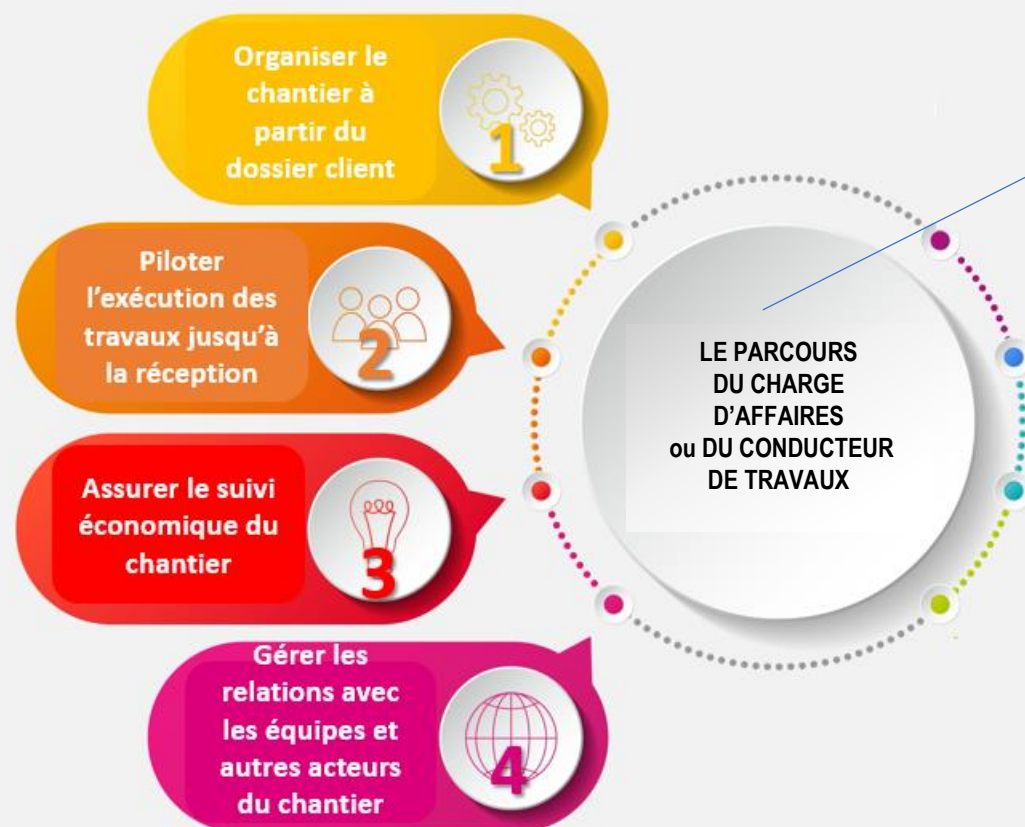
FORMATION CONTINUE 

Ce parcours de formation approfondit 4 blocs de compétences, eux-mêmes composés de plusieurs stages à suivre



afortech
FORMATION CONTINUE

Blocs de compétences essentielles à démontrer :



250 h

Cycle de formation en alternance modulaire avec suivi en entreprise par un tuteur désigné



Certification pour les Conducteurs de travaux : une évaluation pour obtenir la certification

Les plus :

- Obtenir un Certificat de Qualification Professionnelle (CQP) Conducteur de Travaux ; certification créée, délivrée et reconnue par les professionnels du BTP
- Blocs de compétences éligibles au CPF
- Être accompagné dans sa prise de poste sur les fondamentaux méthodologiques et réglementaires
- Reconnaissance officielle des savoir-faire et compétences du salarié dans son métier
- Titre RNCP 35426

Ce parcours de formation approfondit 4 blocs de compétences, eux-mêmes composés de plusieurs stages à suivre

Blocs de compétences essentielles à démontrer :

1



C1 : Evaluer le dossier technique
C2 : Réaliser une contre étude du dossier client
C3 : Argumenter les solutions techniques préconisées
C4 : Définir les besoins en moyens humains, matériaux, matériels, sous-traitants
C5 : Etablir le planning prévisionnel du chantier
C6 : Commander les matériels, matériaux et sous-traitants nécessaires
C7 : Produire le Plan Particulier de Sécurité et de Protection de la Santé (PPSPS)

STAGES

- * Rôle de l'encadrant de chantiers/d'affaires dans son environnement professionnel
- * Management de la prévention
- * Analyse et synthèse des pièces contractuelles
- * Métrés et études de prix
- * Qualité, sécurité et environnement

Ce parcours de formation approfondit 4 blocs de compétences, eux-mêmes composés de plusieurs stages à suivre

Blocs de compétences essentielles à démontrer :



2

- C8 : Organiser la mise à disposition sur chantier de tous les moyens
- C9 : Contrôler la conformité de la production
- C10 : Mesurer à un rythme régulier les consommations du chantier
- C11 : Préparer la réception des travaux
- C12 : Organiser la préparation du dossier des ouvrages exécutés (DOE)

STAGES

- * Préparation du budget objectif travaux
- * Conditions juridiques d'exécution d'un marché de travaux

Ce parcours de formation approfondit 4 blocs de compétences, eux-mêmes composés de plusieurs stages à suivre



afortech
FORMATION CONTINUE

Blocs de compétences essentielles à démontrer :



C 13 : Réaliser le budget prévisionnel du chantier,
C 14 : Chiffrer les devis de travaux supplémentaires,
C 15 : Établir les situations de travaux et le Décompte Général Définitif,
C 16 : Assurer le suivi budgétaire du chantier.

STAGE

* Suivi et contrôle de gestion de chantier

3

Ce parcours de formation approfondit 4 blocs de compétences, eux-mêmes composés de plusieurs stages à suivre



afortech
FORMATION CONTINUE

Blocs de compétences essentielles à démontrer :



4

C 17 : Identifier les besoins en compétences nécessaires aux chantiers,
C 18 : Accompagner l'arrivée des nouveaux collaborateurs,
C 19 : Encadrer les équipes,
C 20 : Gérer les situations conflictuelles, en lien avec la hiérarchie,
C 21 : Assurer des échanges constructifs avec les autres acteurs.

STAGES

- * Encadrement d'affaires : communiquer et manager efficacement pour gagner en productivité
- * Manager et décider avec le Lean management

Ce parcours de formation approfondit 4 blocs de compétences, eux-mêmes composés de plusieurs stages à suivre

Certification pour les Conducteurs de travaux :
une évaluation pour obtenir la Certification



Dispositif d'évaluation Certification CQP CDTX niveau 6

BLOC 1 Organiser le chantier à partir du dossier client	BLOC 2 Piloter l'exécution des travaux jusqu'à la réception	BLOC 3 Assurer le suivi économique du chantier	BLOC 4 Gérer les relations avec les équipes et autres acteurs du chantier
Une étude de cas (4h)		Une étude de cas (4h)	Une 1^{ère} étude de cas (2h) - relations personnelles ET Une 2^{ème} étude de cas (2h) - intermédiation
Un livret de compétences complété par l'entreprise (proposé par FFB)	Un livret de compétences complété par l'entreprise (proposé par FFB)	Un livret de compétences complété par l'entreprise (proposé par FFB)	Un livret de compétences complété par l'entreprise (proposé par FFB)
Un entretien avec un jury de professionnels (dossier professionnel à rendre en amont)	Un entretien avec un jury de professionnels (dossier professionnel à rendre en amont)	Un entretien avec un jury de professionnels	Un entretien avec un jury de professionnels

#Afortech a conçu ce parcours de formation
du Chargé d'affaires ou du Conducteur de travaux
pour vos collaborateurs qui ont le potentiel pour évoluer
dans ce métier en tension



afortech
FORMATION CONTINUE

Pour toute question, contactez directement Brigitte Pallu, au 06 11 46 19 13, bpallu@afortech.com,
ou allez sur le site : www.afortech.com/catalogue/



Le CQP CDTX SPE

