

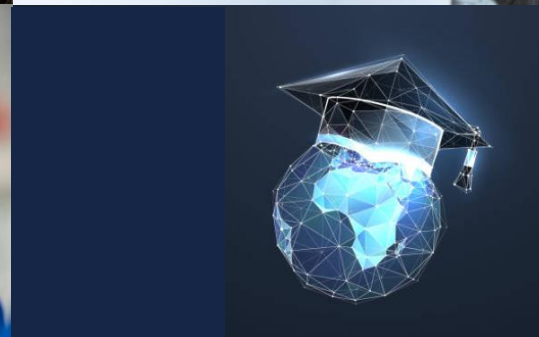


EQUIPEMENTS TECHNIQUES DU BÂTIMENT
FLUIDES, ENERGIE, TOITURE

Couverture
Plomberie
Génie climatique



Site internet : www.afortech.com



Le facilitateur
de formation professionnelle
des entreprises du Bâtiment
de l'Île de France

1. L'ADN d'Afortech
2. Nos services vers les Dirigeants & les DRH
3. Une gestion dématérialisée des formations
4. Notre offre de formations par domaine
5. Nos formations en présentiel
6. Nos formations en distanciel
7. Nos formations certifiantes
8. Les parcours professionnels dédiés
9. Les formations sur mesure
10. Le coaching, le consulting & le Lean management
11. 10 bonnes raisons de choisir Afortech
12. Informations générales

L'ADN d'Afortech

- ✓ Le goût du service personnalisé aux entreprises,
- ✓ et un ancrage institutionnel fort

Depuis 1974, Afortech vous conseille, vous accompagne dans vos projets personnalisés, et optimise votre investissement formation



Au cœur de la communauté des entreprises du Bâtiment, en tant qu'entité du groupe GCCP, nous connaissons votre réalité, vos besoins et vos contraintes

Au sein du réseau Batys Compétences de la FFB, nous proposons une offre étendue de formations ciblées sur vos attentes et obligations

En étroite partenariat avec Constructys, nous vous aidons à trouver les financements auxquels vous pouvez souscrire



Nos services

- ✓ En constante évolution
- ✓ Adaptés à l'actualité des entreprises
- ✓ Avec créativité et innovation



Dirigeants, Afortech vous accompagne à chaque étape de la croissance de votre entreprise

Vous êtes Dirigeant, Afortech vous propose des formations clé en main et des outils adaptés à vos besoins ... Par le coaching, le consulting ou la formation personnalisée, pour sécuriser votre entreprise, optimiser vos ressources en interne, développer vos affaires et valoriser votre entreprise



Salariés en évolution ou en reconversion, Afortech répond à vos questions

- Comment devenir plombier ou couvreur ?
- Comment évoluer vers de l'encadrement ?
- Comment en parler à ma hiérarchie et vendre mon projet en interne dans une dynamique gagnant/gagnant ?
- Comment financer ma formation ?

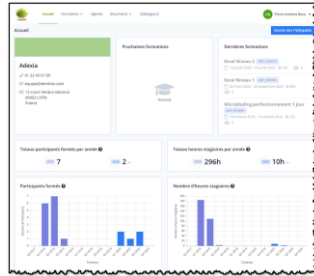


RH, Afortech répond à vos besoins et vous accompagne

- dans l'élaboration et la mise en œuvre de votre plan de développement des compétences
- Pour mettre en place ou optimiser vos entretiens professionnels
- Dans la conception de projets spécifiques et stratégiques pour votre entreprise
- Pour accompagner des évolutions de fonction de vos salariés
- Pour être à jour de vos obligations de formation
- Et pour bénéficier des meilleurs financements en lien avec Constructys IDF et le FAFCEA

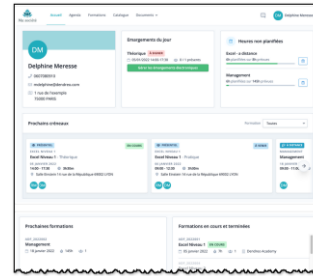
Une gestion des formations largement dématérialisée

Afortech a beaucoup investi pour que son organisme de formation soit à la pointe du numérique, notamment sous Dendreo : ses clients, ses formateurs, ses apprenants, et bien sûr son équipe interne de Chargés de formation, ont maintenant des moyens de suivi des sessions complètement intégrés et accessibles en ligne. **Résultat: 100 % de facilité pour tous ! Qu'on en juge ...**



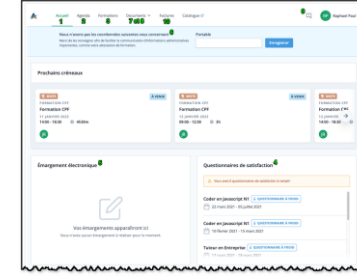
Pour ses clients

- ✓ Un extranet entreprise
- ✓ Un tableau de bord
- ✓ La liste des formations
- ✓ La liste de leurs inscrits
- ✓ La signature électronique
- ✓ Le suivi de leurs factures



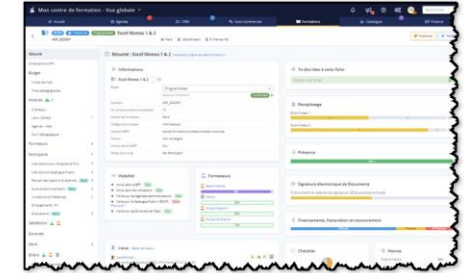
Pour ses formateurs

- ✓ Un extranet formateur
- ✓ La liste des participants
- ✓ Emargements électroniques
- ✓ Le partage de documents
- ✓ La gestion des notes de frais
- ✓ Les évaluations
- ✓ La gestion de la satisfaction



Pour ses apprenants

- ✓ Un extranet participant
- ✓ Questionnaires de satisfaction
- ✓ L'emargement électronique
- ✓ La signature électronique
- ✓ Un espace de stockage
- ✓ Un suivi Qualité



Pour son équipe interne

- ✓ La gestion documentaire
- ✓ La gestion financière
- ✓ La gestion administrative
- ✓ La gestion commerciale
- ✓ Le suivi de la Qualité
- ✓ Des tableaux de bord et des statistiques



FORMATIONS « MANAGEMENT D'AFFAIRES ET D'EQUIPES »

- Conception et conduite d'une affaire en travaux et maintenance
- Communication
- Management
- Commercial - Relations Clients
- Informatique et Bureautique
- Transition numérique, BIM et IA

- Soudage
- Couverture
- Plomberie, Chauffage
- Climatisation - Froid - Ventilation
- Transition & Efficacité énergétique (RGE)



FORMATIONS « TECHNIQUES ET LABELS METIERS »

- Santé et prévention des risques
- Habilitations électriques
- Risques chimique, amiante et plomb
- Risques liés au travail en hauteur
- Risques endommagement des réseaux enterrés et aériens
- Autorisation de conduite d'engins - CACES

FORMATIONS « PREVENTION ET SECURITE »



Une offre de formations par domaines

de plus de 200 stages

Un catalogue par
entrées multiples :
domaines, profils,
métiers



Nos formations en présentiel

Les sessions de formation en présentiel peuvent se dérouler ...

1 dans nos classes de formation au siège d'Afortech proche de la porte Maillot à Paris, ou à l'Eco-Campus du Bâtiment de Vitry sur Seine



2 sur le lieu de l'entreprise même ou en situation de travail



3 ou bien dans des salles de plateformes pédagogiques (amiante, travail en hauteur ...)



Nos formations en distanciel

Des modalités pédagogiques au plus près des besoins, et à la pointe de la technologie !

En savoir plus

- ❑ Afortech dispose de sa propre plateforme LMS, son **Campus digital**, pour se former en pur digital, ou bien dans le cadre d'un parcours en mix-learning, à son propre rythme
- ❑ Afortech a aussi développé un certain nombre de **parcours digitaux**, sur les fondamentaux des métiers de la construction, qui sont donc accessibles à partir de son Campus

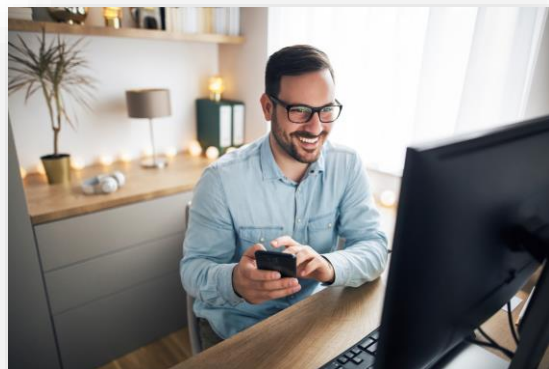


- ❑ Des **classes virtuelles** sont organisées par Afortech en standard ou à la demande, soit en distanciel seul, soit dans le cadre d'un parcours en mix-learning, sous Dendreo Live, Teams ou Zoom

Nos
formations
certifiantes

Entrepreneurs en Génie Climatique et Sanitaire ou en Couverture, faites certifier les compétences de vos (futurs) Chargés d'Affaires, Chefs de Chantier et Agents de maintenance. Ou bien vos collaborateurs voulant obtenir leur CAP !

Devenir Chargé d'Affaires



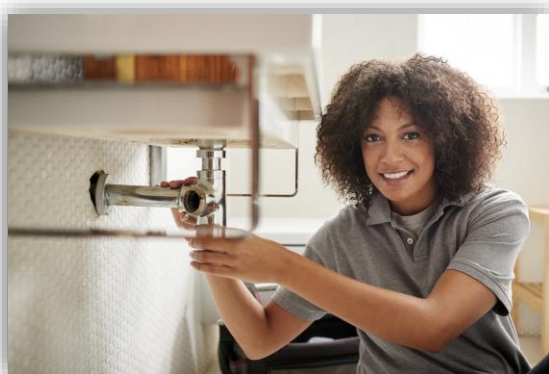
Devenir Chef de chantier



Devenir Agent de Maintenance en chaufferie



Devenir Monteur en Installations Sanitaires



Devenir Monteur en Installations Thermiques



Devenir Couvreur



Des parcours personnalisés pour devenir ou renforcer les compétences du ...

Les parcours
de formation
dédiés



Technicien
Chef d'équipe
Chef de chantier
Conducteur de travaux
Chargé d'Affaires
Cadre de Direction & Manager
Personnel administratif

aux trajectoires
professionnelles

Le cycle du Manager

**Le cycle du Chargé
d'affaires**

**Le cycle du
Chef de chantier**

**Le cycle du
Conducteur de travaux**

Le cycle du Chef d'équipe



Les formations sur mesure en co-construction avec vous



Le sur-mesure

Afortech s'adapte à vos demandes, en prenant en compte vos contraintes et vos besoins. Nous pouvons construire avec vous, pour votre entreprise, le programme sur mesure que vous voulez.

EVALUATION

Evaluations en amont de la formation pour évaluer le niveau et/ou l'éligibilité de la personne à la formation
Evaluations formatives en cours de formation
Évaluations sommatives en fin de formation

CONCEPTION

Recueil de vos réalités et besoins
Définition du cahier des charges
Echange et validation

SUIVI

Suivi des groupes en formation
Prise en compte de la satisfaction des participants et du client



SELECTION DES INTERVENANTS

Proposition d'intervenants à la pointe de leurs savoirs, dans leur expertise technique et pédagogique parmi notre réseau d'experts

PILOTAGE

Pilotage par l'équipe Afortech de l'ensemble des interventions

FORMATION

Toutes nos formations prennent en compte le contexte du stagiaire. Mise à disposition d'outils opérationnels, théorie, jeux de rôle, échanges sur les pratiques, travail sur la posture.

Et aussi ...

des
prestations
de service

pour accompagner
et faire grandir
votre entreprise

Financé à 80 % *
Plafond de 5K €



Du Coaching, pour développer et révéler votre potentiel et celui de vos collaborateurs en vous faisant **accompagner** dans votre gestion, vos softskills et vos décisions

Prestation :
8 à 10 séances de 2 heures

Financé à 80 % *
Plafond de 8 K€



Le Conseil « Diag Performance », Bénéficiez de l'expertise d'un consultant qualifié et d'un accompagnement personnalisé pour répondre à vos besoins, en matière de Ressources Humaines, de Transition numérique ou de Transition écologique.

Prestation :
Etat des lieux : 2 jours
Accompagnement : jusqu'à 6 jours

Financé à 80 % *
Plafond de 8K €



Le Lean Construction, pour **éliminer** les gaspillages et faciliter la mise en œuvre, **améliorer** la performance de vos chantiers et l'organisation de vos services, et **réduire** les délais et les coûts de vos affaires

Prestation :
Diagnostic : 2 jours
Accompagnement : 6 jours

Pas de financement



Du Conseil pour un accompagnement personnalisé sur d'autres problématiques critiques, pour enrichir ponctuellement votre **expertise** de Dirigeant ou celle de vos équipes !

Prestation :
Etat des lieux : 1 jour
Déploiement : 3 jours
Transfert : 1 jour

* Financements : depuis le travail d'ingénierie réalisé par Constructys récemment, les entreprises du Bâtiment de 50 à - 300 salariés (seulement) peuvent en bénéficier

10 bonnes raisons de choisir Afortech !

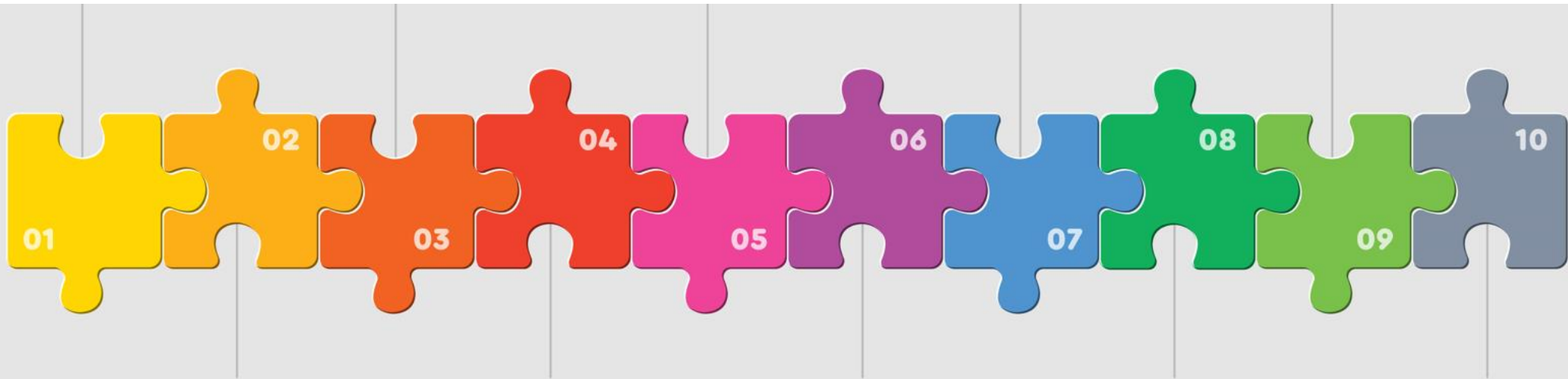
Une structure agile, orientée service client et valeur ajoutée

Un réseau solide de formateurs-experts, issus de l'entreprise

Une offre catalogue complète, de plus de 200 stages, du technicien au dirigeant

Des formations sur mesure coconstruites avec vous, de l'offre individuelle au « mouton à 5 pattes »

Certifié depuis 2006 et reconnu par Le Point en 2021 comme un des meilleurs organismes de formation



Une équipe interne reconnue pour sa réactivité et sa rigueur de gestion

Une gestion digitalisée des sessions, un extranet pour vous, des parcours en e-learning sur notre propre plateforme LMS, et des classes virtuelles intégrées

Des modalités de formation flexibles, du présentiel au distanciel, en passant par le coaching et le consulting

5000 professionnels formés chaque année depuis 2020. En 48 ans, 90 200 !

Des relations pérennes avec nos clients



Informations générales



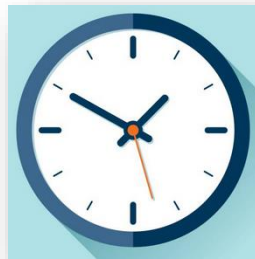
Equipe

Une équipe de 7 collaboratrices, pour la direction, le pilotage, la gestion et logistique des sessions de formations.



Intervenants

Afortech a choisi de s'entourer d'une équipe d'une cinquantaine d'intervenants à la pointe de leurs savoirs, dans leur expertise technique et pédagogique.



Horaires

8h à 17h du lundi au jeudi
8h à 16h le vendredi



Nous contacter

01 40 55 14 14
contact@afortech.com



Notre site internet

www.afortech.com



Nous trouver sous LinkedIn

<https://www.linkedin.com/school/afortech/?originalSubdomain=fr>

Informations générales

Adresses d'Afortech

Siège : 10 rue du Débarcadère, 75017 Paris

Accès

Parking public Etoile Pereire ou Paris Porte Maillot

Métro : Argentine

RER A : Charles de Gaulle Etoile



Salles de formation : Eco-Campus du Bâtiment, 94400 Vitry sur Seine

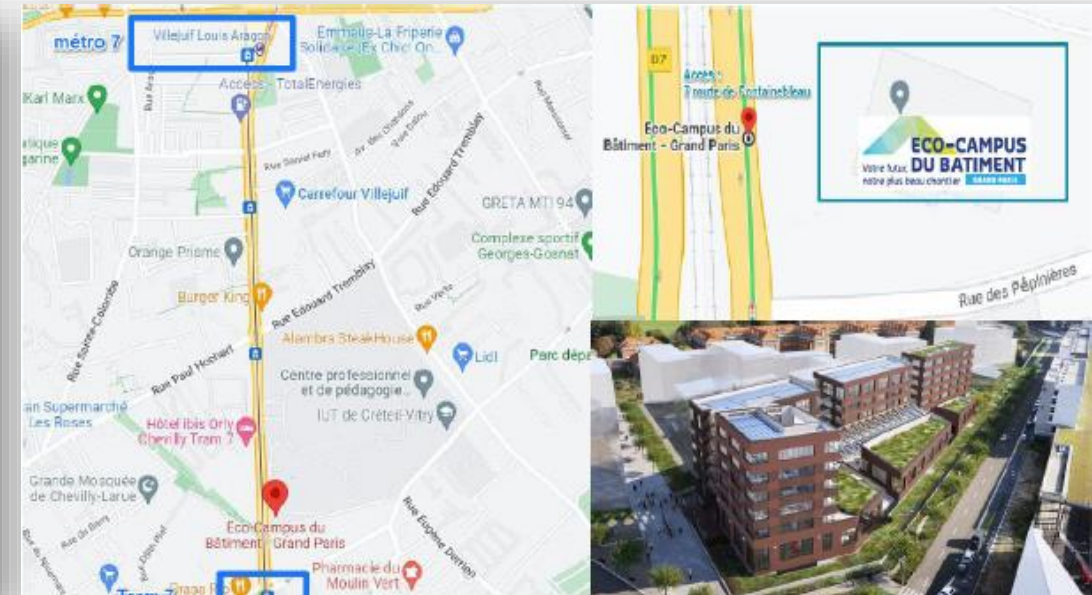
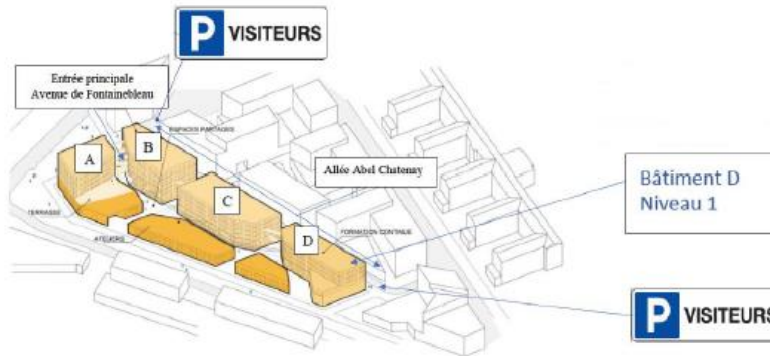
afortech
FORMATION CONTINUE

ECO-CAMPUS DU BATIMENT
Votre futur, notre plus beau chantier

Adresse :
Eco campus du bâtiment
Grand Paris, 2 allée Jules
Gravereaux, 94400 Vitry-
sur-Seine

Stations de Métro/TRAM à proximité :
Tram 7 : arrêt Moulin vert
Metro ligne 7 : arrêt Villejuif Louis
Aragon

Accueil Eco campus : 01 41 93 40 32 / Contact Afortech : 01 40 55 14 14





EQUIPEMENTS TECHNIQUES DU BÂTIMENT
FLUIDES, ENERGIE, TOITURE

Couverture
Plomberie
Génie climatique

Site internet : www.afortech.com

